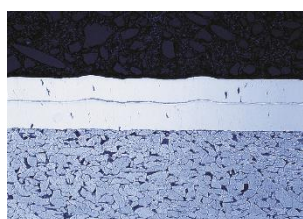


# Revêtements



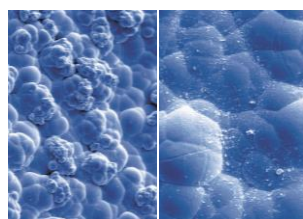
## Chromage dur Durit®-process spécial

Revêtements fonctionnels, finition de surface entre haute brillance Rz 0,05 µm et surfaces structurées définies Rz 50 µm



## Chromage dur multicouches Durit®-process spécial

Entre 2 et 10 couches pour une protection anticorrosion élevée et une grande résistance à l'abrasion



## Chromage dur mat Satin®-process spécial

Dépolissage et structuration mécanique des surfaces par méthode

Topographie de surface adaptée au traitement de textiles, non tissés, papier, films, préimprégnés (fibre de carbone), plastiques et autres matériaux



## Durit®-Teflonchrom

Antiadhérent: les agents antiadhérents à base de PTFE peuvent être déposés sur la surface à l'aide de processus chimiques supplémentaires



## Durit®-Black-Sky 50

Grande résistance à l'abrasion et effet antiadhérent grâce à un traitement spécial de la surface et l'application de PTFE



## Durit®-Nano Aqua

Les nanoparticules sont appliquées sur la couche de chrome par procédé sol-gel. Grande résistance à l'abrasion, effet antiadhérent et nettoyage facile „easy to clean“